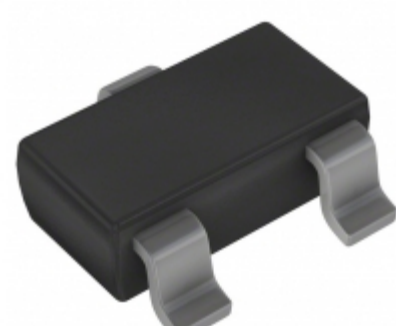


## AP1702BWL-7



**Part Number:** [AP1702BWL-7](#)  
**Výrobce:** [Diodes Incorporated](#)  
**Popis:** IC MPU RESET CIRC 4.38V SC59-3  
**Datový list:** [AP1701-04](#)

**RoHS Status:** Bez olova / V souladu RoHS  
**Ship From:** Hong Kong  
**Shipment Way:** DHL/Fedex/TNT/UPS/EMS

Obrázky jsou pouze orientační.  
 Podrobné informace o produktu naleznete v části Technické údaje produktu.  
**Koupit AP1702BWL-7 s důvěrou od Component-World.HK, 1 rok záruka**

[Request For Quotation](#)

### PARAMETR PRODUKTU

<b>Part Number</b>	AP1702BWL-7	<b>Výrobce</b>	<a href="#">Diodes Incorporated</a>
<b>Popis</b>	IC MPU RESET CIRC 4.38V SC59-3	<b>Stav volného vedení / RoHS</b>	Bez olova / V souladu RoHS
<b>Dostupné množství</b>	4291 pcs	<b>Datový list</b>	<a href="#">AP1701-04</a>
<b>Kategorie</b>	<a href="#">Integrované obvody (IC)</a>	<b>Napětí - Práh</b>	4.38V
<b>Typ</b>	Simple Reset/Power-On Reset	<b>Dodavatel zařízení Package</b>	SC-59-3
<b>Série</b>	-	<b>resetování Prodleva</b>	100 ms Minimum
<b>resetovat</b>	Active High	<b>Obal</b>	Tape & Reel (TR)
<b>Paket / krabice</b>	TO-236-3, SC-59, SOT-23-3	<b>Výstup</b>	Push-Pull, Totem Pole
<b>Provozní teplota</b>	0°C ~ 70°C (TA)	<b>Počet napětí Sledované</b>	1
<b>Typ montáže</b>	Surface Mount	<b>Úroveň citlivosti na vlhkost (MSL)</b>	3 (168 Hours)
<b>Stav volného vedení / RoHS</b>	Lead free / RoHS Compliant	<b>Detailní popis</b>	Supervisor Push-Pull, Totem Pole 1 Channel SC-59-3
<b>Číslo základní části</b>	AP1702		

Component-World.com je spolehlivý distributor elektronických součástek. Specializujeme se na všechny elektronické komponenty řady Diodes Incorporated. Máme 4291 kusy Diodes Incorporated AP1702BWL-7 na skladě dostupných. Vyžádejte si citát z distributora součástí elektroniky na Component-World.com, náš prodejní tým vás bude kontaktovat do 24 hodin.  
 RFQ Email: [info@Components-World.com](mailto:info@Components-World.com)

### SOUVISEJÍCÍ PRODUKTY

	<b>Část#:</b> <a href="#">AP1701FWL-7</a> <b>Popis:</b> IC MPU RESET CIRC 2.63V SC59-3	<b>Výrobci:</b> <a href="#">Diodes Incorporated</a>	<a href="#">Dotaz</a>
	<b>Část#:</b> <a href="#">AP1702DWG-7</a> <b>Popis:</b> IC MPU RESET CIRC 3.08V SC59-3	<b>Výrobci:</b> <a href="#">Diodes Incorporated</a>	<a href="#">Dotaz</a>
	<b>Část#:</b> <a href="#">AP1702CWL-7</a> <b>Popis:</b> IC MPU RESET CIRCUIT 4V SC59-3	<b>Výrobci:</b> <a href="#">Diodes Incorporated</a>	<a href="#">Dotaz</a>
	<b>Část#:</b> <a href="#">AP1701GWL-7</a> <b>Popis:</b> IC MPU RESET CIRC 2.25V SC59-3	<b>Výrobci:</b> <a href="#">Diodes Incorporated</a>	<a href="#">Dotaz</a>
	<b>Část#:</b> <a href="#">AP1701CWL-7</a> <b>Popis:</b> IC MPU RESET CIRCUIT 4V SC59-3	<b>Výrobci:</b> <a href="#">Diodes Incorporated</a>	<a href="#">Dotaz</a>
	<b>Část#:</b> <a href="#">AP1703CWG-7</a> <b>Popis:</b> IC MPU RESET CIRC 4.00V SC59-3	<b>Výrobci:</b> <a href="#">Diodes Incorporated</a>	<a href="#">Dotaz</a>
	<b>Část#:</b> <a href="#">AP1701DWG-7</a> <b>Popis:</b> IC MPU RESET CIRC 3.08V SC59-3	<b>Výrobci:</b> <a href="#">Diodes Incorporated</a>	<a href="#">Dotaz</a>
	<b>Část#:</b> <a href="#">AP1702BWG-7</a> <b>Popis:</b> IC MPU RESET CIRC 4.38V SC59-3	<b>Výrobci:</b> <a href="#">Diodes Incorporated</a>	<a href="#">Dotaz</a>
	<b>Část#:</b> <a href="#">AP1702AWL-7</a> <b>Popis:</b> IC MPU RESET CIRC 4.63V SC59-3	<b>Výrobci:</b> <a href="#">Diodes Incorporated</a>	<a href="#">Dotaz</a>
	<b>Část#:</b> <a href="#">AP1703AWG-7</a> <b>Popis:</b> IC MPU RESET CIRC 4.63V SC59-3	<b>Výrobci:</b> <a href="#">Diodes Incorporated</a>	<a href="#">Dotaz</a>
	<b>Část#:</b> <a href="#">AP1701EWL-7</a> <b>Popis:</b> IC MPU RESET CIRC 2.93V SC59-3	<b>Výrobci:</b> <a href="#">Diodes Incorporated</a>	<a href="#">Dotaz</a>
	<b>Část#:</b> <a href="#">AP1703BWG-7</a> <b>Popis:</b> IC MPU RESET CIRC 4.38V SC59-3	<b>Výrobci:</b> <a href="#">Diodes Incorporated</a>	<a href="#">Dotaz</a>
	<b>Část#:</b> <a href="#">AP1702CWG-7</a> <b>Popis:</b> IC MPU RESET CIRC 4.00V SC59-3	<b>Výrobci:</b> <a href="#">Diodes Incorporated</a>	<a href="#">Dotaz</a>
	<b>Část#:</b> <a href="#">AP1702GWG-7</a> <b>Popis:</b> IC MPU RESET CIRC 2.25V SC59-3	<b>Výrobci:</b> <a href="#">Diodes Incorporated</a>	<a href="#">Dotaz</a>
	<b>Část#:</b> <a href="#">AP1702EWG-7</a> <b>Popis:</b> IC MPU RESET CIRC 2.93V SC59-3	<b>Výrobci:</b> <a href="#">Diodes Incorporated</a>	<a href="#">Dotaz</a>
	<b>Část#:</b> <a href="#">AP1702FWG-7</a> <b>Popis:</b> IC MPU RESET CIRC 2.63V SC59-3	<b>Výrobci:</b> <a href="#">Diodes Incorporated</a>	<a href="#">Dotaz</a>
	<b>Část#:</b> <a href="#">AP1702AWG-7</a> <b>Popis:</b> IC MPU RESET CIRC 4.63V SC59-3	<b>Výrobci:</b> <a href="#">Diodes Incorporated</a>	<a href="#">Dotaz</a>
	<b>Část#:</b> <a href="#">AP1703CWL-7</a> <b>Popis:</b> IC MPU RESET CIRCUIT 4V SC59-3	<b>Výrobci:</b> <a href="#">Diodes Incorporated</a>	<a href="#">Dotaz</a>
	<b>Část#:</b> <a href="#">AP1701FWG-7</a> <b>Popis:</b> IC MPU RESET CIRC 2.63V SC59-3	<b>Výrobci:</b> <a href="#">Diodes Incorporated</a>	<a href="#">Dotaz</a>
	<b>Část#:</b> <a href="#">AP1701EWG-7</a> <b>Popis:</b> IC MPU RESET CIRC 2.93V SC59-3	<b>Výrobci:</b> <a href="#">Diodes Incorporated</a>	<a href="#">Dotaz</a>

### Související klíčová slova pro AP1702BWL-7

Diodes Incorporated AP1702BWL-7.	AP1702BWL-7 distributor	AP1702BWL-7 dodavatel	AP1702BWL-7 Cena
AP1702BWL-7 Stáhnout datasheet.	AP1702BWL-7 Datasheet.	AP1702BWL-7 Stock.	koupit AP1702BWL-7.
Diodes Incorporated AP1702BWL-7.	Diodes Inc AP1702BWL-7.	Pericom Semiconductor AP1702BWL-7.	Zetex Semiconductors (Diodes Incorporated) AP1702BWL-7.